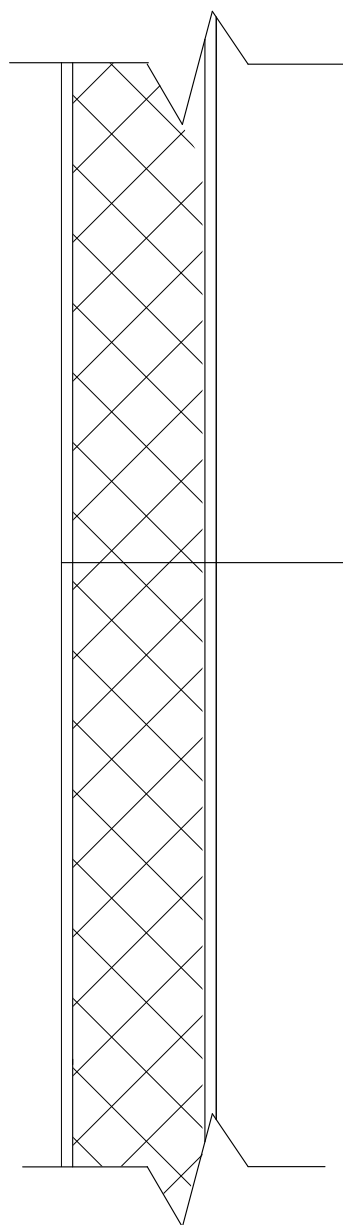


$$U_{\text{REG(POŽADOVANÁ)}} = 2,70 \text{ W/m}^2\text{K}$$

$$U_{\text{REC(DOPORUČENÁ)}} = 1,80 \text{ W/m}^2\text{K}$$

$$U_{\text{N(SKUTEČNÁ)}} = 1,15 \text{ W/m}^2\text{K}$$

## VNITŘNÍ NENOSNÁ AKU STĚNA



OMÍTKA VNITŘNÍ - VÁPENOCEMENTOVÁ JEDNOVRSTVÁ OMÍTKA BAUMIT PTH UNIVERSAL,  $\lambda_D = 0,800 \text{ W/mK}$  15 MM

KERAMICKÁ TVÁRNICE HELUZ AKU, MK P20 (375/175/238 MM)  
 $\lambda_D = 0,33 \text{ W/mK}$ ; PEVNOST V TLAKU 20 MPa; NASÁKAVOST 18-29%  
 $R_w = 53 \text{ dB}$  ; POŽÁRNÍ ODOLNOST REI 120; PEVNOSTI ZDIVA 3,1 MPa  
 CELOPLOŠNÉ LEPIDLO HELUZ - POČÁTEČNÍ PEVNOST 0,30 MPa 175 MM

OMÍTKA VNITŘNÍ - VÁPENOCEMENTOVÁ JEDNOVRSTVÁ OMÍTKA BAUMIT PTH UNIVERSAL,  $\lambda_D = 0,800 \text{ W/mK}$  15 MM

15 175 15